



Portföy Pusulası

Mart 2026

- Fon Dağılımları
- Portföy Performansları



Temkinli Dağılım



Kimler için?

Düşük riskle yatırım yapmayı tercih eden, negatif getiri gün sayısını minimize etmek isteyen yatırımcılar için uygundur. Portföy, **mevduat üzeri getiri hedefiyle** tasarlanmıştır.

Güncel Fon Dağılımı

NRG – Para Piyasası Fonu

Risk Değeri: Çok Düşük (1/7)



%35

NZT – Para Piyasası Serbest Fon

Risk Değeri: Düşük (2/7) **(Nitelikli Yatırımcı)**



%30

NBO – Borçlanma Aracı Fonları

Fon Sepeti Fonu

Risk Değeri: Yüksek (5/7)



%35

Fon Seçimlerine Dair Notlar

Enflasyondaki seyir ve TCMB faiz indirim döngüsüne etkisi Şubat-Mart ayında yurt içi piyasaların yönünü belirleyecek. Dezenflasyon süreci, faiz indirimleri ve yurtdışı yatırımcı ilgisi hala TL varlıklar için ana senaryoyu oluşturuyor. TL tarafta para piyasası fonları yavaşlayan faiz indirim süreci ile öne çıkmaya devam edecektir.

Diğer yanda **artan jeopolitik risk**, likit kalmayı ve daha stabil içerikli fonları bu dönem için öne çıkarıyor.

Bu nedenle portföyün %65'i düşük riskli ve likit yapıdaki **NRG Para Piyasası Fonu ve NZT – Para Piyasası Serbest Fon'a** ayrılmıştır. Önceki aya göre **NHP – Fon Sepeti Fonu** payı azaltılarak, bu kısım **NBO – Borçlanma Aracı Fonları Fon Sepeti Fonu'na** yönlendirilmiştir. NBO, kısa vadeli özel sektör ve kamu borçlanma araçları fonlarına yatırım yaparak, düşük risk seviyesini korurken para piyasası fonları üzerinde bir getiri potansiyeli sunmaktadır.



Neo
Portföy

Dengeli Dağılım

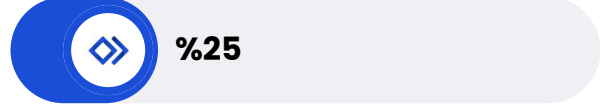


Kimler için?

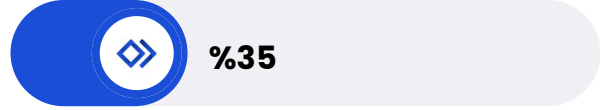
Dengeli risk almayı tercih eden ve piyasadaki fırsatlardan da yararlanmak isteyen yatırımcılara yöneliktir. Portföyde stabil getiriye sağlayabilecek düşük riskli fonlar ve mevduat üzeri ek getiri için hisse/altın ve yabancı hisse bulunmaktadır.

Güncel Fon Dağılımı

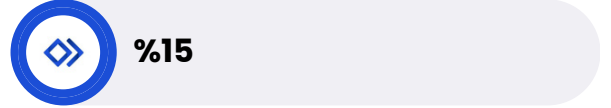
NRG - Para Piyasası Fonu
Risk Değeri: Çok Düşük (1/7)



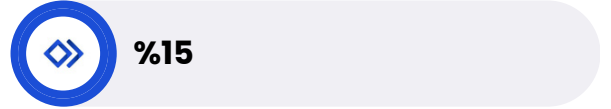
NBO - Borçlanma Aracı Fonları
Fon Sepeti Fonu
Risk Değeri: Yüksek (5/7)



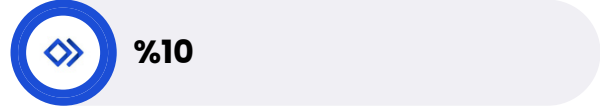
NAU - Altın Fonu
Risk Değeri: Yüksek (6/7)



NKC - İkinci Hisse Senedi Fonu - HSYF
Risk Değeri: Yüksek (6/7)



NZH - İkinci Değişken Fon
Risk Değeri: Yüksek (6/7)



Fon Seçimlerine Dair Notlar

Portföyün %25'si, düşük riskli **NRG - Para Piyasası Fonu** ile likidite ihtiyacını karşılamak ve mevduat üzeri getiri elde etmek amacıyla ayrılmıştır. Bununla birlikte, %35 oranında tercih edilen **NBO - Borçlanma Aracı Fonları Fon Sepeti Fonu**, özel sektör ve kamu borçlanma araçlarına yatırım yaparak mevduat üzeri getiriye, sınırlı volatilitiyle sunmayı amaçlamaktadır. Bu yapı, faizdeki yüksek getiriden faydalanırken, yurt içi ve yurtdışı piyasalardaki oynaklıktan portföyü korumak için tercih edilmiştir.

Altında Ocak-Şubat ayında görülen oynaklığa rağmen, jeopolitik risk ve güvenli liman arayışı etkisiyle, **NAU Altın Fonu**'nun portföydeki ağırlığı %10'dan %15'e artırılmıştır. Portföyün hisse senedi tarafı, tematik ve değer bazlı çeşitlilikle kurgulanmıştır. **NKC - İkinci Hisse Senedi Fonu**, büyüme potansiyeli olan BİST şirketlerine yatırım yaparak portföyün %15'sini oluşturmaktadır. Borsa İstanbul'da jeopolitik risk ve faiz indirim sürecinde yavaşlama beklentisiyle düzeltme ihtimaline karşın portföy ağırlığı %5 azaltılmıştır. Hisse senetleri, yurt dışı temalı fonlar ve faizli enstrümanlarda aktif yönetim ile getiri yaratmayı hedefleyen **NZH - İkinci Değişken Fon** bu dönemde portföydeki ağırlığını korumaktadır.

Portföy esas olarak hisse senedi ve altında ek getiri katkısını hedeflemektedir.

Atak Dağılım



Kimler için?

Uzun vadeli yatırımı tercih eden ve yüksek risk alarak, yüksek getiriye hedefleyen yatırımcılara yöneliktir. İçeriğinde altındaki yükselişe öne çıkabilecek altın fonu, yerli/yabancı hisse senedi fonları yer almaktadır.

Güncel Fon Dağılımı

NRG - Para Piyasası Fonu
Risk Değeri: Çok Düşük (1/7)



NZH - İkinci Değişken Fon
Risk Değeri: Yüksek (6/7)



NKP - Kar Payı Ödeyen Değişken Fon
Risk Değeri: Yüksek (5/7)



NAU - Altın Fonu
Risk Değeri: Yüksek (6/7)



NKC - İkinci Hisse Senedi Fonu - HSYF
Risk Değeri: Yüksek (6/7)



NUH - Üçüncü Hisse Senedi Fonu - HSYF
Risk Değeri: Yüksek (6/7)



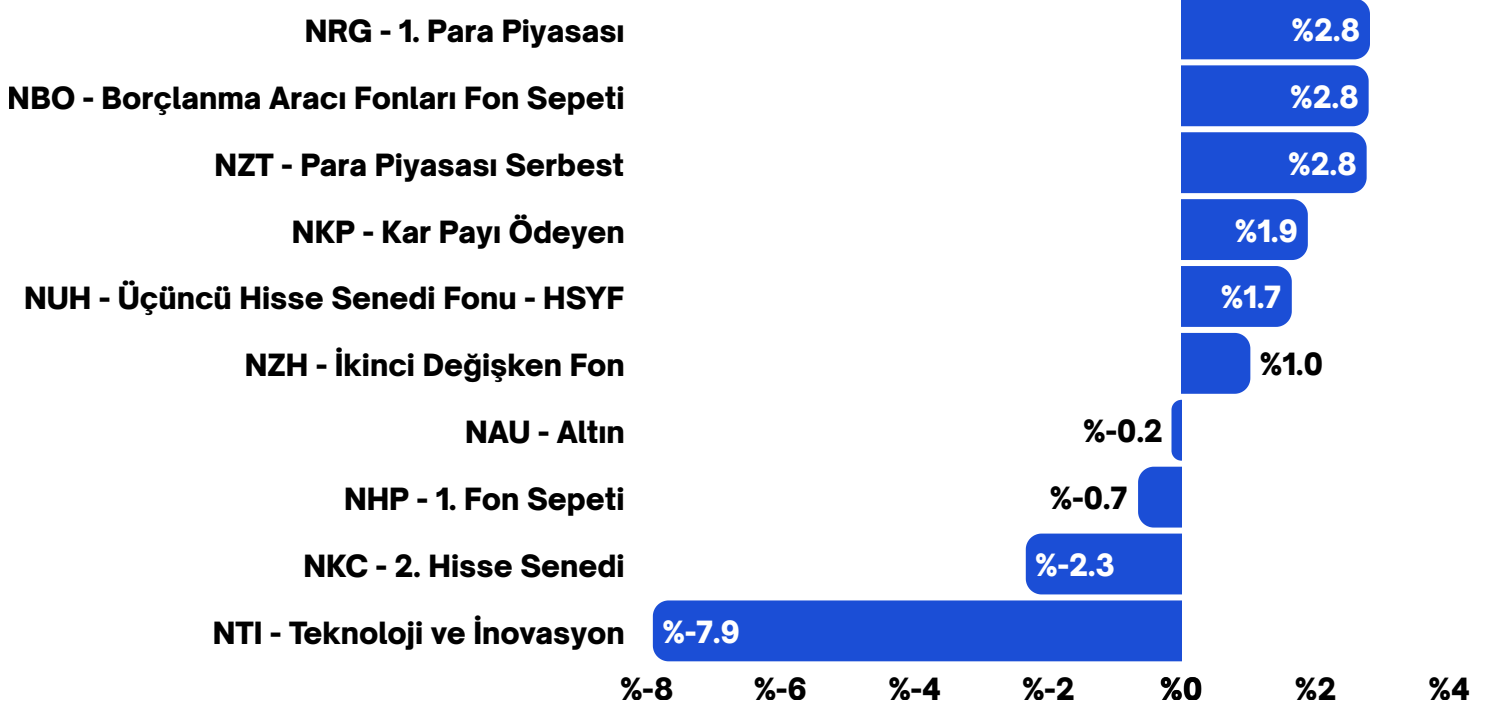
Fon Seçimlerine Dair Notlar

Şubat ayında Borsa İstanbul'daki endeks bazlı hareketlerin zorlaşabileceği ve hisse bazlı ayrışmaların daha belirleyici olacağı beklentimiz karşılık buldu. Enflasyondaki seyir ve TCMB faiz indirimi boyutuna göre Borsa İstanbul'daki seyir değişebilecektir. Bu nedenle portföyün içeriğinde bulunan hisse senedi fonları ağırlığı azaltılarak değişken fonlarda pozisyon artırılmıştır. Portföyün %35'i hisse senedi fonlarından oluşturulurken, %10'luk oranda **NZH - İkinci Değişken Fon** ile portföyün BIST'teki düzeltmelere cevap verebilme esnekliği artırılmıştır. Yerli hisse tarafında, sektör ve şirket seçimi konusunda aktif ve başarılı bir strateji izleyen **NKC - 2. Hisse Senedi Fonu** %25 ile hisse tarafında portföyün ana bileşeni olmaya devam etmektedir. BIST100 dışı ağırlıklı **NUH - 3.Hisse Senedi Fonu** da portföyde ek getiri hedefi için %10 ağırlıkla yer almaktadır.

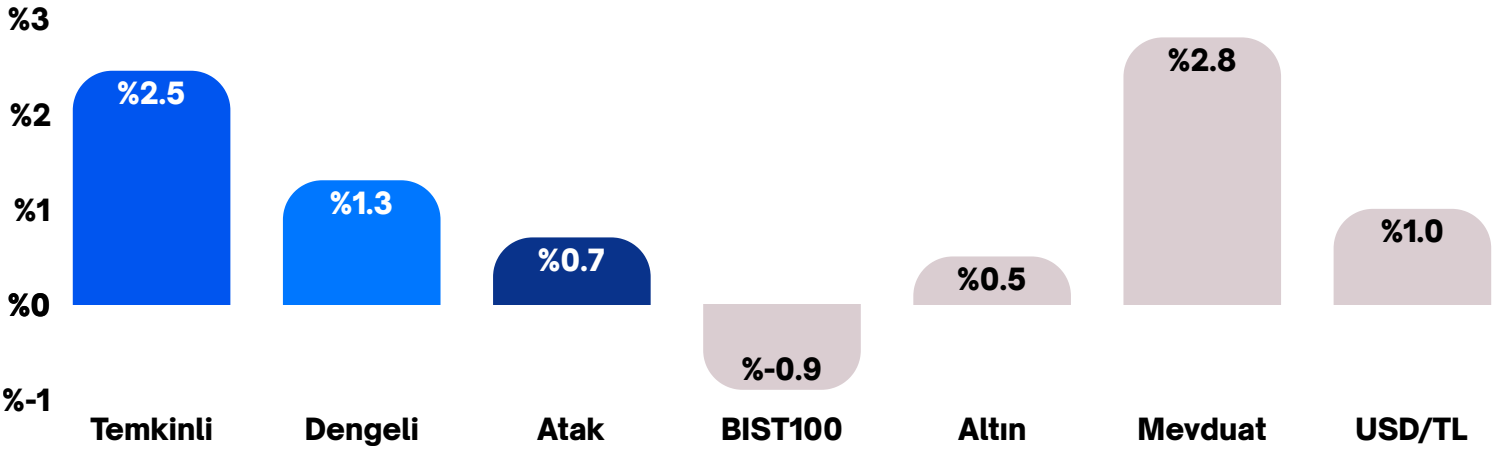
Önümüzdeki dönemde reel ekonomi odaklı, temettü üreten ve nakit akışı güçlü şirketlerin daha fazla öne çıkabileceği beklentisiyle **NKP - Kar Payı Ödeyen Değişken Fon** %10 oranında portföyde yer almaktadır. Küresel jeopolitik riskler ve olası dış şoklara karşı %25 **Altın Fonu (NAU)** ile koruma sağlanırken, likit ağırlıklı **%20'ye artırılan NRG - Para Piyasası Fonu** ile sağlanmıştır. Bu yapı ile hisse tarafında seçici kalınırken, endeks riskine karşı daha dengeli ve dağıtılmış bir atak strateji benimsenmiştir.



Dağılımlarda Yer Alan Fonlar – Şubat Ayı Getiri



Fon Dağılımları – Şubat Ayı Karşılaştırmalı Getiri





Çekince Bildirimi

Bu yayın ve dokümandaki her türlü bilgi, yorum ve değerlendirmeler hazırlandığı tarih itibarıyla mevcut piyasa koşulları ve güvenilirliğine inanılan kaynaklardan derlenerek karşılığında herhangi bir maddi menfaat temin edilmeksizin yatırımcıları bilgilendirmek amacıyla, Neo Portföy Yönetimi A.Ş. tarafından hazırlanmıştır.

Burada sunulan görüş, bilgi ve veriler, herhangi bir yatırım aracının alım-satım teklifi ve/veya taahhüdü anlamına gelmemektedir ve yatırım danışmanlığı kapsamında değildir. Yatırım Danışmanlığı hizmeti; aracı kurumlar, portföy yönetim şirketleri, mevduat kabul etmeyen bankalar ile müşteri arasında imzalanacak yatırım danışmanlığı sözleşmesi çerçevesinde kişiye özel sunulmaktadır.

Yatırımcıların verecekleri yatırım kararları ile burada sunulan görüş, bilgi ve veriler arasında bir bağlantı kurulamayacağı gibi, burada yer alan bilgi, yorum ve değerlendirmelerin kullanımı sonucunda ortaya çıkacak doğrudan ve/veya dolaylı zararlardan, kâr yoksunluğundan, manevi zararlardan ve üçüncü kişilerin uğrayabileceği zararlardan Neo Portföy'ün ya da çalışanlarının herhangi bir sorumluluğu bulunmamaktadır.

Bu yayın ve dokümanlarda yer alan yorum ve tavsiyeler, yorum ve tavsiyede bulunanların kişisel görüşlerine dayanmaktadır. Bu görüşler mali durumunuz ile risk ve getiri tercihlerinize uygun olmayabilir. Bu nedenle, sadece burada yer alan bilgilere dayanılarak yatırım kararı verilmesi beklentilerinize uygun sonuçlar doğurmayabilir. Geçmişteki performanslar gelecekteki performansın bir göstergesi ya da garantisi olarak kabul edilmemelidir.



 90 212 344 07 30

 @neo_portfoy



www.neoportfoy.com.tr



Levent Mah. Gonca Sk. Emlak Bankası
Pasajı No:22 İç Kapı No:40
Beşiktaş/İSTANBUL